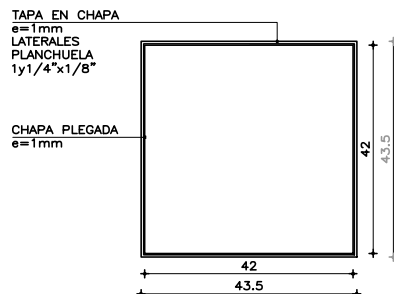
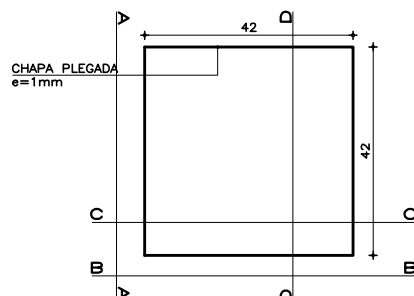


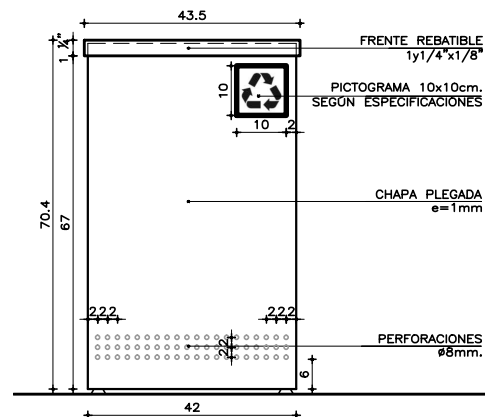
PLANTA +100CM.  
ESCALA 1:10



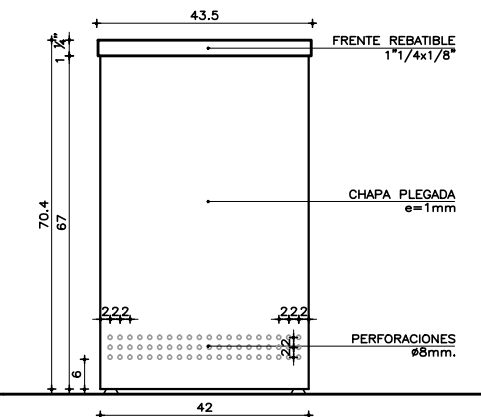
PLANTA +71CM.  
ESCALA 1:10



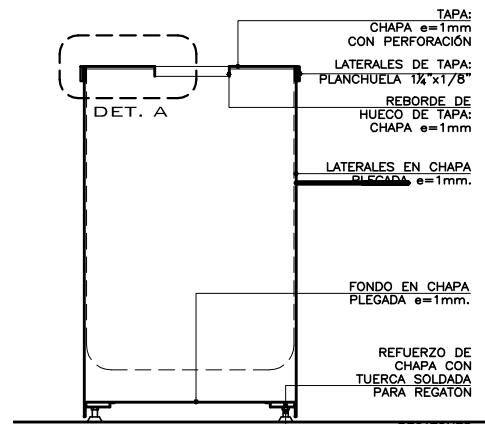
PLANTA  
ESCALA 1:10



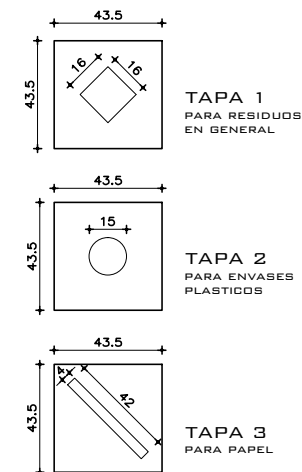
CORTE A  
ESCALA 1:10



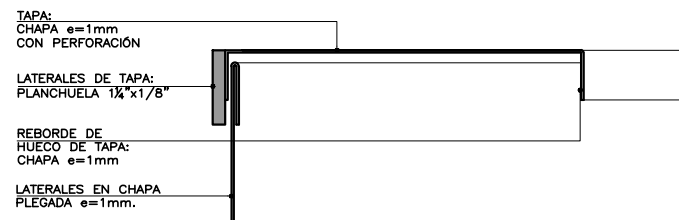
CORTE B  
ESCALA 1:10



CORTE C Y D  
ESCALA 1:10



DETALLE TAPAS  
ESCALA 1:20



DETALLE A  
ESCALA 1:2

#### NOTA:

EL SET DE PAPELERA SE COMPONE DE TRES PAPELERAS. A CADA PAPELERA LE CORRESPONDE UNA TAPA SEGÚN ESPECIFICACIÓN TÉCNICA. SE PINTARÁ Y SE COLOCARÁ EL PICTOGRAMA CORRESPONDIENTE SEGÚN LAS ESPECIFICACIONES TÉCNICAS.

ESTRUCTURA	
MATERIAL:	—
ESPESOR:	—
TERMINACIÓN:	—
OBSERVACIONES:	—
	—
	—
	—

COMPLEMENTO: TAPA-PISO-FONDO-LATERAL	
MATERIAL:	CHAPA PLEGADA
ESPESOR:	e=1mm.
FIJACIÓN:	—
CANTO:	—
TERMINACIÓN:	PINTURA ELECTROSTÁTICA AL HORNO SEGÚN ESPECIFICACIONES
OTROS:	SE DEBERÁN REALIZAR 3 PAPELERAS
	CADA UNA CON UN TIPO DE TAPA

EQUIPAMIENTO MOBILIARIO	
PAPELERA PARA RECICLADO	ITEM 5.9
FECHA: DICIEMB. 2013	
PRÉSTAMO BID 2480 / OC - UR	
ANEP - CODICEN	TALLER DE DISEÑO